

„Budowa połączenia kolejowego Kraków – Myślenice”

Witryna ArcGis przedstawiająca propozycję trasowania po II turze spotkań z mieszkańcami, stanowiącego bazę wyjścia do wyznaczenia korytarza badań geologicznych i środowiskowych.

Instrukcja poruszania się po stronie

1. Informacje o projekcie

ArcGIS „Budowa połączenia kolejowego Kraków - Myślenice” - Orientacyjny przebieg linii kolejowej po wprowadzeniu korekt trasowania będących w...

Szczegóły Mapa bazowa

Udostępnij Drukuj

Informacje o Zawartość Legenda

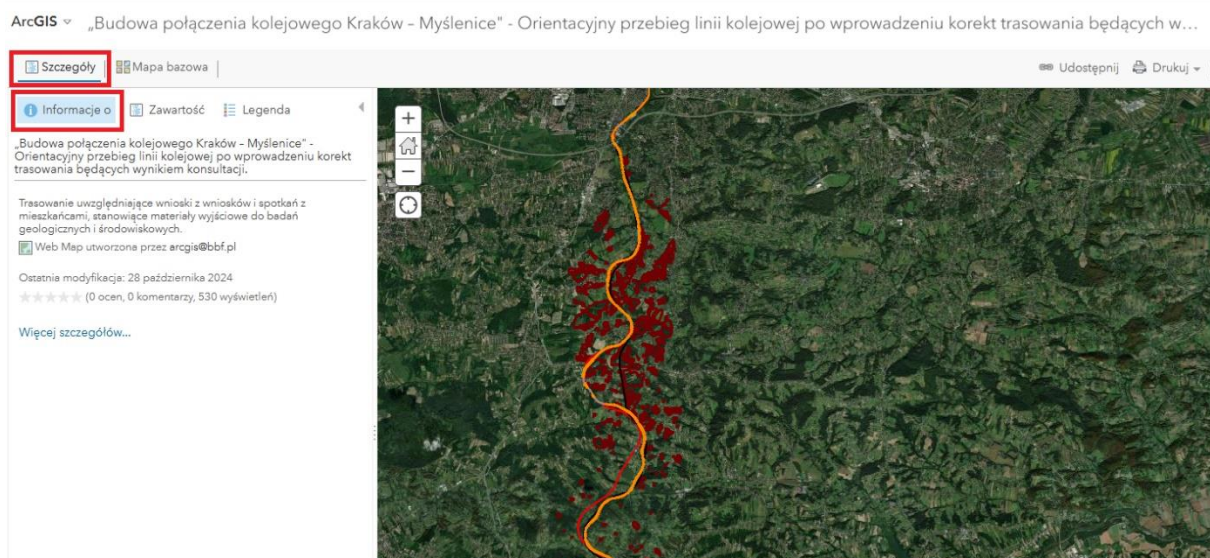
„Budowa połączenia kolejowego Kraków - Myślenice” - Orientacyjny przebieg linii kolejowej po wprowadzeniu korekt trasowania będących wynikiem konsultacji.

Trasowanie uwzględniające wnioski z wniosków i spotkań z mieszkańcami, stanowiące materiały wyjściowe do badań geologicznych i środowiskowych.

Web Map utworzone przez arcgis@bbf.pl

Ostatnia modyfikacja: 28 października 2024
★★★★★ (0 ocen, 0 komentarzy, 530 wyświetleń)

Więcej szczegółów...

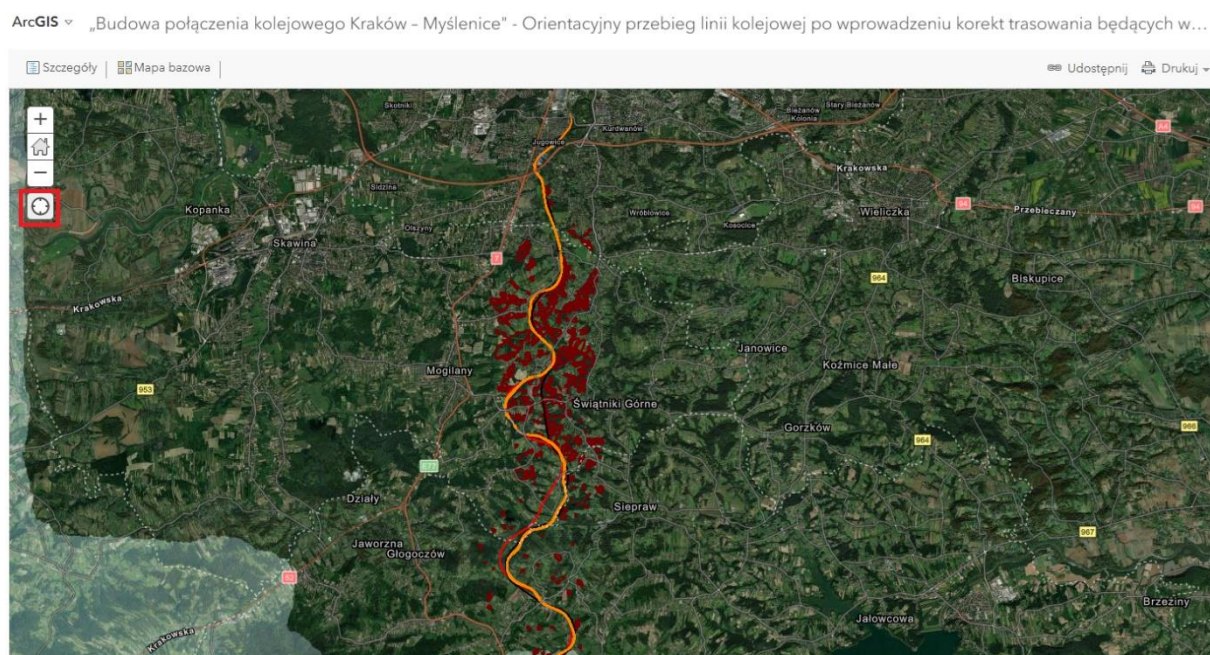


2. Znajdź moją lokalizację

ArcGIS „Budowa połączenia kolejowego Kraków - Myślenice” - Orientacyjny przebieg linii kolejowej po wprowadzeniu korekt trasowania będących w...

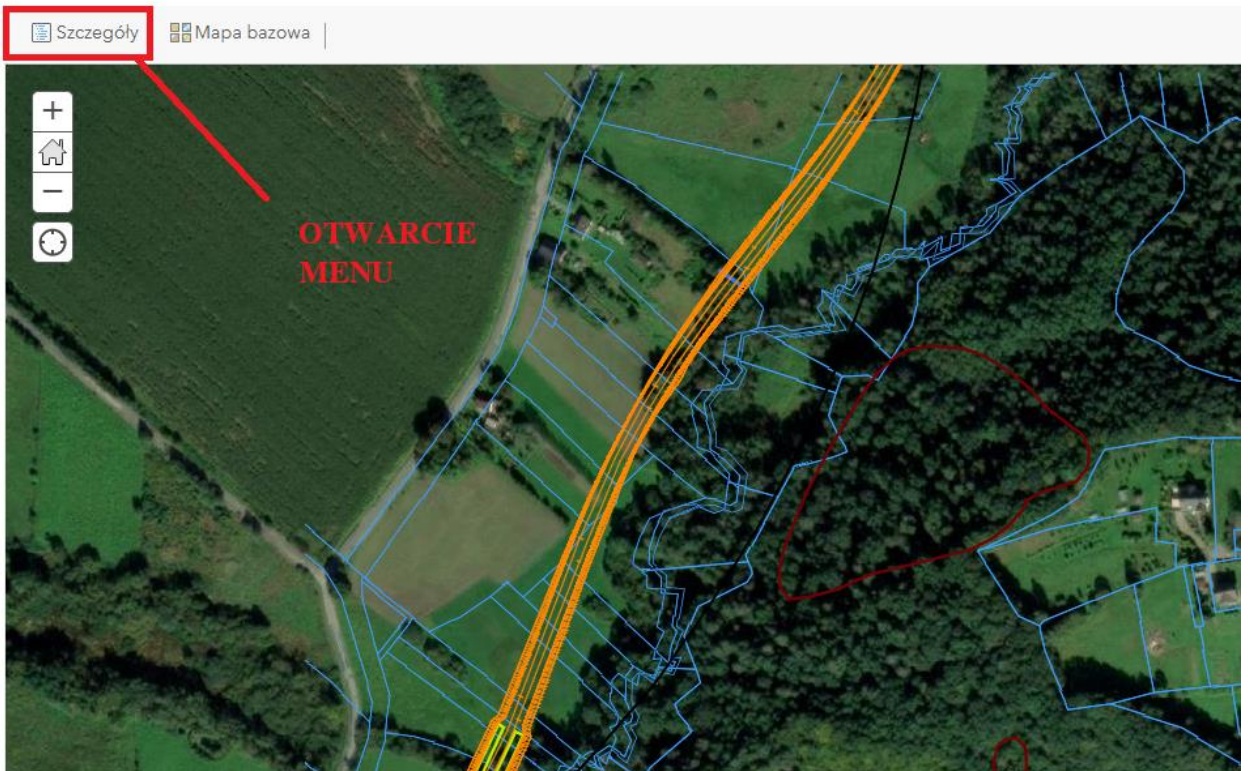
Szczegóły Mapa bazowa

Udostępnij Drukuj



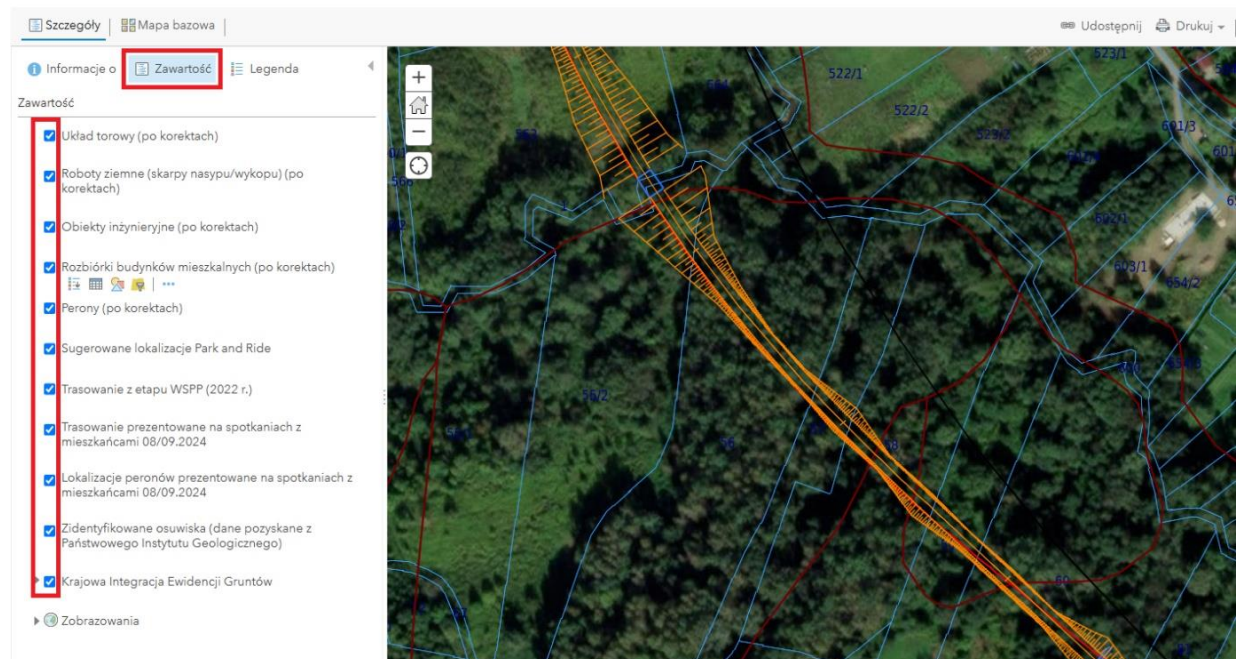
3. Otwarcie Menu (Szczegóły)

ArcGIS ▾ „Budowa połączenia kolejowego Kraków - Myślenice” - Orientacyjny przebieg linii kolejowej po



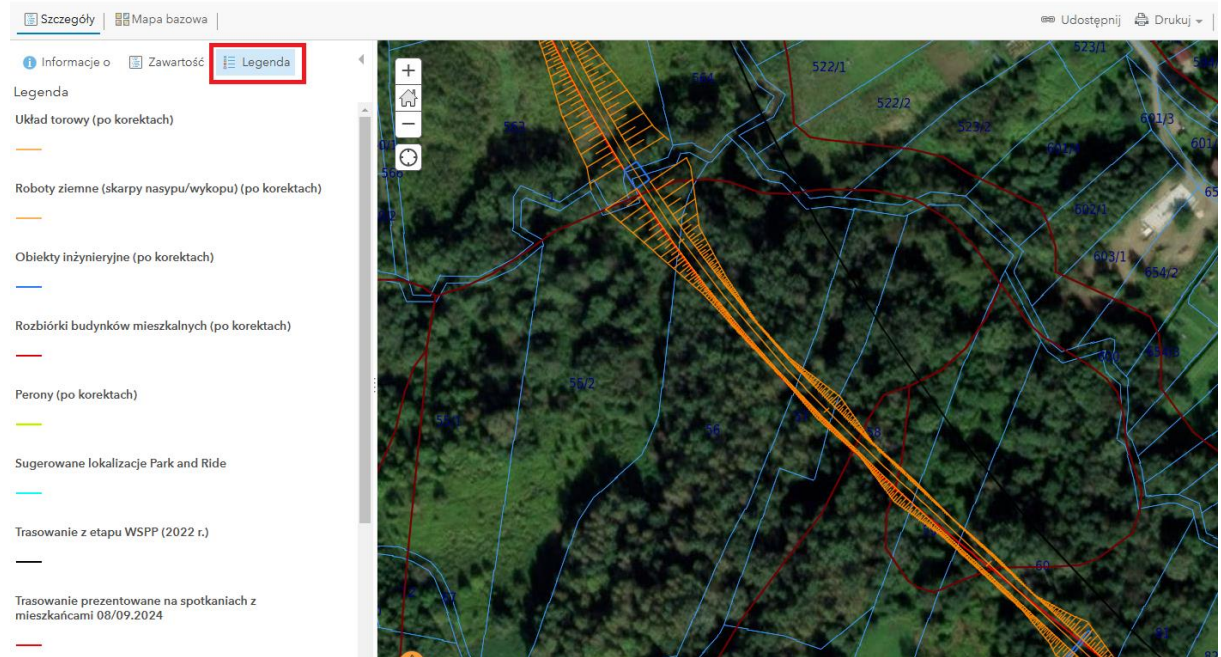
4. Wybór warstw do wyświetlania

ArcGIS ▾ „Budowa połączenia kolejowego Kraków - Myślenice” - Orientacyjny przebieg linii kolejowej po wprowadzeniu korekt trasowania będących w...



5. Legenda

ArcGIS ▾ „Budowa połączenia kolejowego Kraków - Myślenice” - Orientacyjny przebieg linii kolejowej po wprowadzeniu korekt trasowania będących w...



6. Mapa bazowa – możliwość wyboru podkładu mapowego

ArcGIS ▾ „Budowa połączenia kolejowego Kraków - Myślenice” - Orientacyjny przebieg linii kolejowej po wprowadzeniu korekt trasowania będących w...

