



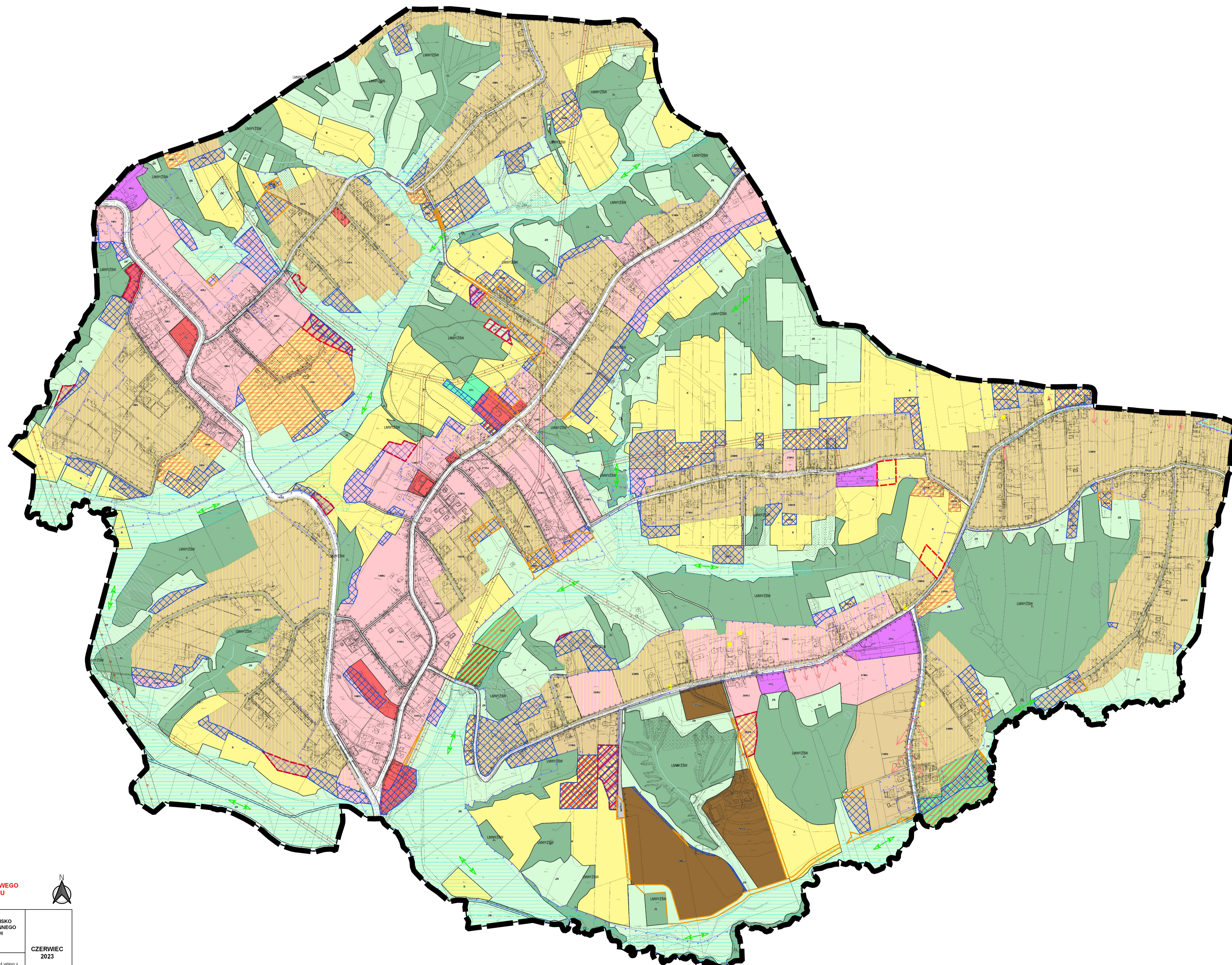
# ZAŁĄCZNIK DO PROGNOZY ODDZIAŁYWANIA NA ŚRODOWISKO

## DO MIEJSCOWEGO PLANU ZAGOSPODAROWANIA PRZESTRZENNEGO WSI ZAWADA W JEJ GRANICACH ADMINISTRACYJNYCH

**LEGENDA:**

**ELEMENTY STANOWIĄCE USTALENIA PLANU**

	granica obszaru objętego planem
	linia rozgraniczająca
	nieprzekraczalna linia zabudowy
	MN tereny zabudowy jednorodzinnej
	MNw tereny zabudowy mieszkaniowej
	RM tereny zabudowy zagrodowej
	MU tereny zabudowy mieszkaniowej jednorodzinnej i usługowej
	U tereny zabudowy usługowej
	PU tereny zabudowy produkcyjno - usługowej
	RU tereny obsługi produkcji w gospodarstwach rolnych, hodowlanych, ogrodniczych
	UR tereny turystyki i rekreacji
	US tereny sportu i rekreacji
	R tereny rolnicze
	ZR tereny zieleni naturalnej
	ZC teren cmentarza
	ZL tereny lasów
	WS tereny wód powierzchniowych
	KDC tereny dróg publicznych - droga zbiorcza
	KDL tereny dróg publicznych - droga zbiorcza
	KDD tereny dróg publicznych - drogi dojazdowe
	KDW tereny dróg wewnętrznych - drogi wewnętrzne
	strefa dopuszczenia realizacji zabudowy jednorodzinnej ustalona na podstawie dotychczasowych przesądzeń planistycznych
	strefa dopuszczenia realizacji zabudowy zagrodowej ustalona na podstawie dotychczasowych przesądzeń planistycznych
	<b>ELEMENTY OKREŚLONE PRZEPISAMI I DECYZJAMI ODRĘBNYMI</b>
	osuwiska aktywne ciągłe
	osuwiska aktywne okresowo
	osuwiska nieaktywne
	granica terenu ochrony pośredniej II rzędu strefy ochronnej dla ujęcia wody powierzchniowej ze zbiornika Dobczyckiego
	granica terenu ochrony pośredniej strefy ochronnej dla ujęcia wody powierzchniowej z rzeki Skawnicy
	pasy izolujące teren cmentarza
	granica aglomeracji Myślenice
	obiekty ujęte w gminnej ewidencji zabytków
	linia elektroenergetyczna napowietrzna 15kV/110kV wraz z pasem technologicznym
	<b>ELEMENTY INFORMACYJNE NIE BĄDĄCE USTALENIAMI PLANU</b>
	cieki wodne
	strefa zagrożenia powodzi historycznych
	ciągi i otwarcia wódokowe
	niebieski szlak turystyczny pieszy Las Bronaczowa - Sieprów
	<b>USTALENIA PROGNOZY ODDZIAŁYWANIA NA ŚRODOWISKO</b>
	przyrost terenów do zainvestowania w stosunku do obowiązujących planów miejscowych
	tereny, dla których Minister Rolnictwa i Rozwoju Wsi wyraził zgodę na przeznaczenie gruntów rolnych na cele nieroletnicze
	tereny, dla których Marszałek Województwa Małopolskiego wyraził zgodę na przeznaczenie gruntów leśnych na cele nieroletnicze
	LWY25W typ siedliskowy lasów
	lokalny korytarz ekologiczny
	zmiany oznaczone na rysunku kolorem czerwonym w stosunku do materiału wyłożonego do publicznego wglądu w dniach 05.04.-28.04.2023 r.
	przyrost terenów do zainvestowania w stosunku do obowiązujących planów miejscowych
	zmiana przeznaczenia terenu



SKALA 1:5000  
50 0 50 100 m



<b>ZALĄCZNIK DO PROGNOZY ODDZIAŁYWANIA NA ŚRODOWISKO MIEJSCOWEGO PLANU ZAGOSPODAROWANIA PRZESTRZENNEGO WSI ZAWADA W JEJ GRANICACH ADMINISTRACYJNYCH</b>		<b>CZERWIEC 2023</b>
PRZEDMIOT OPRACOWANIA: mgr inż. arch. Magdalena Czechowska opracowanie do sporządzenia Studium oraz planów miejscowych na podstawie art. 5 pkt 3 i 4 ustawy z dnia 27 marca 2003 r. o planowaniu i zagospodarowaniu przestrzennym mgr inż. arch. Magdalena Fajkosz członek Małopolskiej Okręgowej Izby Architektów RP MP-1501 opracowanie do sporządzenia Studium oraz planów miejscowych na podstawie art. 5 pkt 3 i 4 ustawy z dnia 27 marca 2003 r. o planowaniu i zagospodarowaniu przestrzennym		DATA:
GŁÓWNI PROJEKTANCI: mgr inż. Marta Bioniarz      mgr Jakub Biegun mgr inż. Aleksandra Józefaciuk      mgr inż. Monika Rysak		1:5000
ZESPÓŁ PROJEKTOWY:		SKALA: